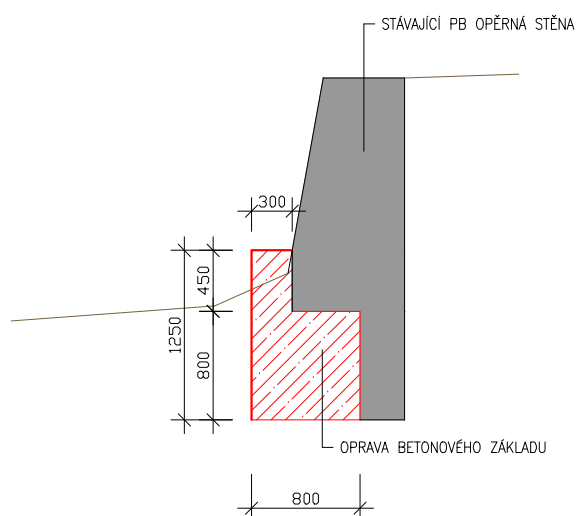
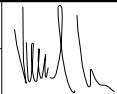



VZOROVÝ PŘÍČNÝ ŘEZ



POZNÁMKA:

- CELKOVÁ DÉLKA UPRAVOVANÉHO ÚSEKU JE 405,60m
- ÚPRAVA SE NETÝKÁ JIŽ OPRAVENÝCH ÚSEKŮ V RÁMCI UPRAVOVANÉHO ÚSEKU m64,50–635,70.
NA JIŽ PROVEDENÉ ÚSEKY BUDE NOVÁ ÚPRAVA PLYNULE VÝŠKOVĚ NAVAZOVAT
- ZAKRESLENÁ ÚPRAVA JE UVEDENA JAKO MAXIMÁLNÍ ODPOVÍDAJÍCÍ NEJVÍCE POŠKOZENÉMU JÁDRU ZÁKLADU. V PŘÍPADĚ ZDRAVÉ KONSTRUKCE JÁDRA ZÁKLADU SE UPRAVÍ I ŠÍŘKA A HLoubKA OPRAVOVANÉHO JÁDRA ZÁKLADU. NA ZÁKLADĚ JIŽ PROVEDENÝCH ÚPRAV SE PŘEDPOKLÁDÁ OBJEM ÚPRAV V ROZSAHU 60% ZAKRESLENÉ ÚPRAVY.

Zodpovědný pracovník	Vypracoval		 AQUA CENTRUM Břeclav s.r.o. Kapusty 27, 690 06 Břeclav IČO 60710063, DIČ CZ60710063 tel.: 519 333 689, email: aqc@wo.cz	
Ing. Milan Bartolšic	Ing. Jan Varadínek			
Investor: Povodí Moravy, s.p., Dřevařská 11, 60175 Brno			Formát	
Akce: Hloučela, Hamry - posouzení stability koryta návrh úprav a stabilizačních objektů DOKUMENTACE PRO PROVÁDĚNÍ STAVBY			Datum	březen 2016
			Číslo stavby	
Příloha: SO02 - ÚPRAVA PB OPĚRNÉ STĚNY V m 64,50-635,70 VZOROVÝ ŘEZ			Měřítko 1:50	Číslo přílohy D.1.1.b.4